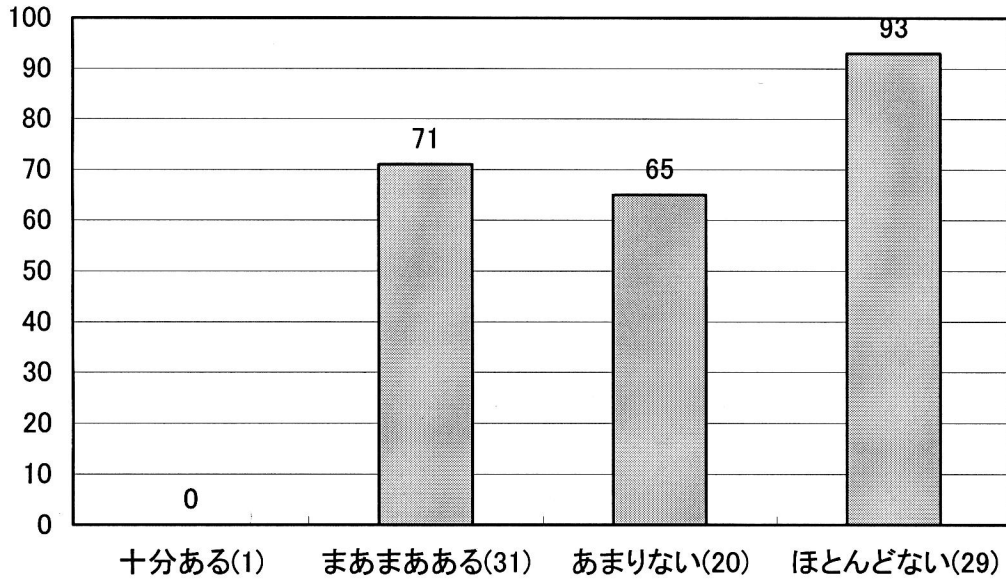


人口81人 労働力人口62人  
就業者44人  
失業者18人  
非労働力人口19人

労働力率 =  $(62/81) \times 100 = 76\%$   
失業率 =  $(18/62) \times 100 = 31\%$

図表1 お小遣いの多少別、労働力率(%)



図表2 ヒマ・忙しい別、労働力率(%)

